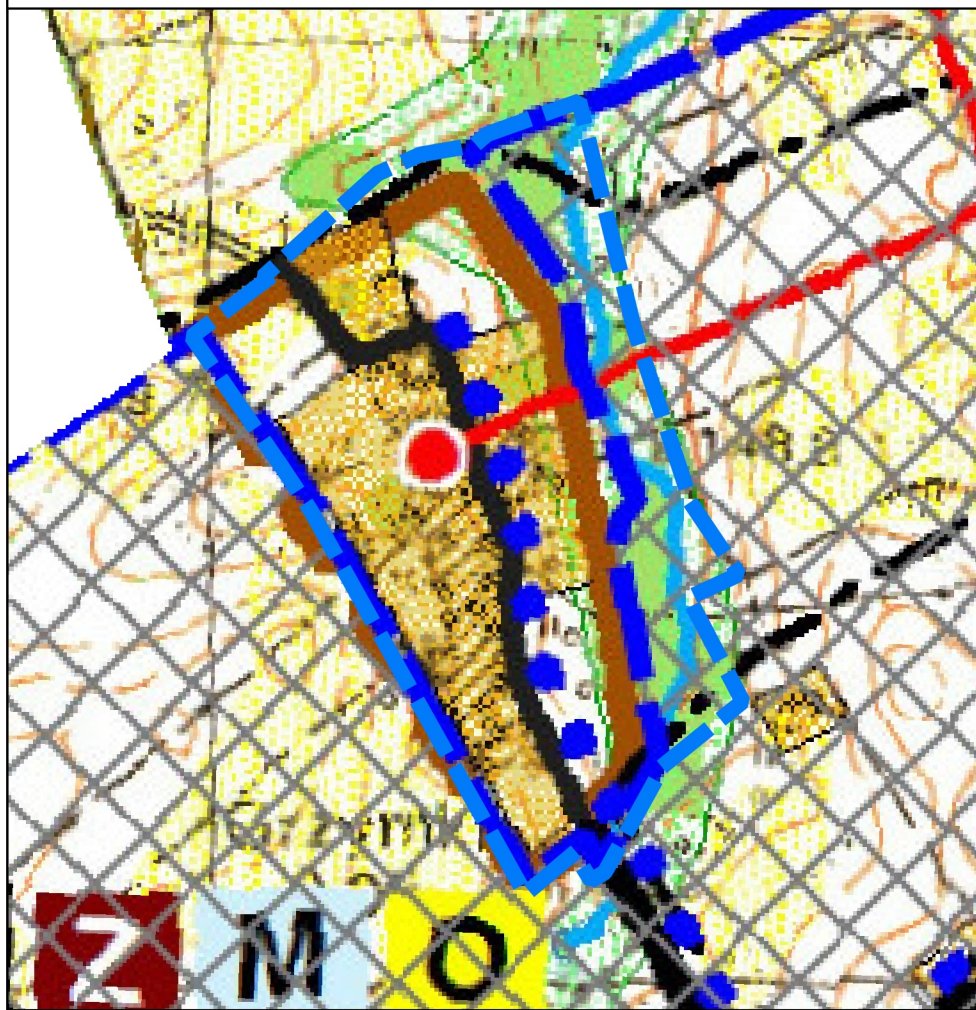




WYRYS ZE STUDIUM UWARUNKOŃ I KIERUNKÓW
ZAGOSPODAROWANIA PRZESTRZENNEGO GMINY PRYTUŁY
(UCHWALONEGO UCHWAŁĄ NR IX/37/03
Z DNIA 22 LIPCA 2003 R. ZE ZMIANAMI)



- WYRYS I OZNACZENIA ZE STUDIUM**
- granica obszaru objętego planem
 - GRANICE ADMINISTRACYJNE WSI
 - TERENY ISTNIEJĄCEGO ZAINWESTOWANIA
 - REZERWY TERENOWE
 - LOKALNY SYSTEM POWIĄZAŃ PRZYRODNICZYCH
 - OBSZARY WYSTĘPOWANIA GLEB IV KLASY BONITACYJNEJ
 - WODY POWIERZCHNIOWE
 - ISTNIEJĄCA SIĘĆ WODOCIĄGOWA
 - LINIE ELEKTROENERGETYCZNE 15 kV
 - STACJE TRANSFORMATOROWE 15/0,4 kV

Legenda do zmiany studium 2024

- granica opracowania
- granica obszaru ewidencyjnego

Kierunki rozwoju
Zagospodarowanie
obszary, na których rozmieszczone będą urządzenia wytwarzające energię z odnawialnych źródeł energii o mocy zainstalowanej większej niż 500 kW wraz ze strefą ochronną

I. OZNACZENIA BĘDĄCE USTALENIAMI OBOWIĄZUJĄCYMI PLANU:

1. Oznaczenia ogólne

- granica obszaru objętego planem
- linie rozgraniczające tereny o różnym przeznaczeniu lub różnych zasadach zagospodarowania
- symbol cyfrowy - numer terenu
- symbol literowy - przeznaczenie terenu

2. Oznaczenia określające warunki, zasady i standardy kształtowania zabudowy i zagospodarowania terenu

nieprzekraczalne linie zabudowy

3. Oznaczenia określające zasady ochrony dziedzictwa kulturowego i zabytków, w tym krajobrazów kulturowych

- KDL teren drogi lokalnej
- KR teren komunikacji drogowej wewnętrznej
- RN teren rolnictwa z zakazem zabudowy
- RZM teren zabudowy zagrodowej
- WS-ZP teren wód powierzchniowych śródlądowych lub zieleni urządzonej
- L teren lasu

II. OZNACZENIA INFORMACYJNE, NIEBĘDĄCE USTALENIAMI OBOWIĄZUJĄCYMI PLANU:

- wymiar w metrach
- przebieg dystrybucyjnej, napowietrznej linii elektroenergetycznej SN wraz z pasami ochrony funkcyjnej

ZAMAWIAJĄCY
Gmina Przytuły
Supska 10,
18-423 Przytuły

WYKONAWCA
mgr Filip Sokolowski - główny projektant,
uprawniony projektant w planowaniu przestrzennym
/Dz. U. z 2024 r., poz. 1130 art. 5 pkt 3/
mgr Anna Łączkowska-Sokolowska - planowanie przestrzenne,
uprawniony projektant w planowaniu przestrzennym
/Dz. U. z 2024 r., poz. 1130 art. 5 pkt 3/
mgr Marek Żuchowski - planowanie przestrzenne
mgr inż. Maja Berezowska - planowanie przestrzenne
mgr Patrycja Budnik-Lyslak - prognoza oddziaływania na środowisko
mgr Maja Marynowicz - prognoza skutków finansowych

NR ZAŁĄCZNIKA
Załącznik nr 1
do Uchwały Nr/...../.....
Rady Gminy Przytuły
z dnia 2024r.

ETAP
WYŁOŻENIE DO PUBLICZNEGO WGLĄDU
- PROJEKT Z WRZEŚNIA 2024

MAPA
Projekt został sporządzony na podstawie cyfrowej mapy zasadniczej w skali 1:1000, pobranej z zasobu Starostwa Powiatowego, w układzie współrzędnych: ETRF2000-PL / CS2000/21

SKALA
1:1 000
10 0 10 20 30 40 50 m